

Carnaval Venitien

à Rosheim 

5 et 6 mars 2022

Entrée libre les 2 jours

Samedi 5

Flânerie des costumés
à partir de 15h

Concert vénitien à 17h

Dimanche 6

Flânerie des costumés
à partir de 10h

Marché Vénitien et Italien

Samedi 5 mars de 14h à 20h

Dimanche 6 mars de 10h à 18h



**Port du masque recommandé
et en fonction des mesures
gouvernementales en vigueur**



Alsace



Association
des Sports
et de la Culture
de Rosheim

Crédit Mutuel
Canton de Rosheim



Ville de Rosheim



4 avenue Foch - 67560 ROSHEIM

Tél. 06 60 77 78 32 - E-mail : info@ascro.fr

Site internet : ascro.free.fr



VOTRE COCON DE BIEN-ÊTRE

OFFREZ-VOUS
37 DEGRÉS
TOUTE L'ANNÉE



ART DU SPA

Spa • Hammam • Sauna

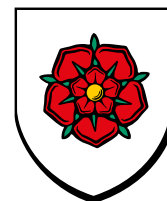
ZAC DU ROSENMEER • 1 rue Jean Marie Lehn • 67560 ROSHEIM
+33 3 88 62 08 05 • contact@artduspa.com

www.artduspa.com



Carnaval
à Rosheim
Vénitien

Samedi 5 et
Dimanche 6 mars 2022



Le mot du Maire M. Michel HERR



Après deux années de pause, bien malgré nous, cause de pandémie, le carnaval Vénitien revient nous émerveiller.

Un grand merci aux bénévoles et costumés, de reprendre du service pour que cette parade puisse à nouveau nous réjouir et nous offrir un moment agréable qui sera bien apprécié dans le contexte actuel.

Même si le format est quelque peu novateur, le public que nous espérons nombreux sera plus près des costumés qui déambuleront sur l'axe central de la ville.

Vous pourrez y côtoyer tous ces costumés en toute sécurité, vous aussi masqués, le pass sanitaire ne sera demandé que sur la partie restauration de la place de la République.

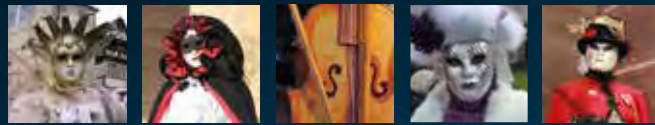
Venez nombreux vous dépayser et vous faire plaisir.

Bien cordialement

Michel HERR

Maire de la ville de Rosheim
Président de la C.C. des Portes de Rosheim





Le mot du Président M. Christophe ICHTERTZ

Chers Visiteurs,

L'année 2022, nous permettra enfin de nous retrouver, autour du Carnaval Vénitien, devenu au fil du temps, une animation phare de notre belle cité romane.

Le contexte sanitaire actuel, nous oblige cependant à revoir son organisation.

En effet, les défilés costumés sur le parvis de l'église Romane, les samedis (avec son et lumières et son final éblouissant), et dimanche, ne pourront pas avoir lieu cette année.

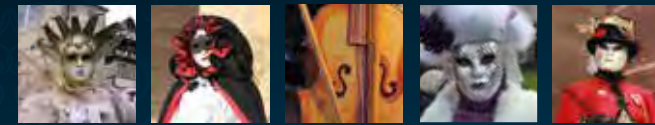
De ce fait, le Carnaval Vénitien sera gratuit sur l'ensemble du week-end, avec le port du masque fortement recommandé.

Les attractions resteront nombreuses, puisque différents points d'animations ont été placés sur l'artère principale. L'accès au marché vénitien, dans les nouveaux salons de la Mairie, et le concert vénitien de l'école de musique à l'Église Saint Etienne, seront des moments privilégiés.

Une zone de restauration est créée sur la place de la République. Cette dernière étant soumise au contrôle du Pass Vaccinal.

Mesdames, Messieurs, chers Visiteurs, vous aurez compris, que l'ASCRO, avec ses bénévoles issus du monde associatif, et le soutien de la ville de Rosheim, à pour objectif de vous accueillir dans les meilleures conditions possibles, afin que puisse opérer la magie de cette féerie vénitienne.

GRAZE MILLE à tout le monde.



Les Organisateurs

La Ville de ROSHEIM: Maillon essentiel de par sa participation financière, sa mise à disposition des salles, le prêt du matériel et l'engagement du service technique de la ville durant 5 jours.



L'ASCRO (Association des Sports et de la Culture de Rosheim) qui grâce à la disponibilité de plus de 100 bénévoles issus du monde associatif de la ville, s'occupe de la partie administrative, communication, costumés, restauration, sécurité et coordination avec les différents intervenants.





Samedi 5 et
Dimanche 6 mars 2022



Le Programme

Vos points de rencontre avec les costumés :

- Place de la mairie
- Parvis de l'église romane
- Église St-Étienne
- Venise et sa Gondole, place Saint Marc
- Dans les rues, devant le puits
- Salle des fêtes
- Tour Sainte Marthe
- Mur d'enceinte



Concert vénitien

Venez écouter les douces musiques vénitiennes à l'église Saint Etienne qui vous sont présentées par les professeurs de l'école de musique des portes de Rosheim de 17h à 18h.

Pass vaccinal obligatoire

Samedi 5 mars 2022

Entrée libre

15h - 18h Flânerie des costumés dans les rues

Point photos

Venise et sa gondole
rue Pincipale

Fresque place Saint Marc
école Hohenbourg

15h - 19h Joueur d'orgue
rue Principale

15h - 20h Marché Vénitien
dans les salons de la mairie

Marché Italien
rue Principale

17h - 18h Concert vénitien
(école de musique des portes de Rosheim)
Église Saint Etienne

18h - 20h Déambulation des costumés
avec illumination des costumes



Dimanche 6 mars 2022

Entrée libre

10h - 17h Déambulation des costumés
Venise et sa gondole
rue Principale

Fresque place Saint Marc
école Hohenbourg

Point photos

Marché Vénitien
dans les salons de la mairie

Marché Italien
rue Principale

10h - 12h
14h - 17h Joueur d'orgue
rue Principale

**Pass vaccinal
demandé en fonction
des mesures
gouvernemental
en vigueur**



Le Rotary et notamment le Rotary Club Molsheim Vallée de la Bruche regroupe des professionnels responsables se réunissant afin d'échanger des idées et AGISSANT ensemble tant au niveau local qu'au niveau national et international pour SERVIR !

Pour la 6^e année consécutive, nous avons accepté avec grand plaisir, l'invitation de l'ASCRO (Association des sports et de la Culture de Rosheim) et vous proposerons d'acquérir des masques à décorer sur notre stand.

L'intégralité du bénéfice de cette action sera reversée au profit de diverses Associations reconnues et œuvrant sur notre secteur d'activité.

Bravo aux organisateurs de cet évènement féerique et envoûtant.

Nous adressons nos remerciements à l'ASCRO et à la Ville de Rosheim pour leur confiance renouvelée à nouveau cette année.

Merci à chacun d'entre vous pour votre générosité !

Daniel SIMONI – Président 2021-2022



Auberge de la Bruche - 1 rue Principale 67120 Dachstein

www.rotary-molsheim.org

Carnaval
à Rosheim
Vénitien

Samedi 5 et
Dimanche 6 mars 2022



Les animations du centre-ville

100 costumés dans les rues

Changez d'époque et de pays en vous plongeant tout droit dans l'ambiance du Carnaval Vénitien, le spectacle est magnifique : près de 100 costumés et passionnés de toute l'Europe (Italie, Allemagne, Pays-Bas, Belgique...) viennent déambuler dans la ville pour vous montrer leurs magnifiques créations.



La place Saint Marc à Rosheim

Retrouvez la célèbre place devant l'école Hohenbourg et profiter pour faire des photos avec les costumés comme si vous y étiez.

Puis partez en Gondole et Paulo sur le Rosenmer, profitez de la construction à l'identique et laissez-vous transporter !

Mettez-vous en condition avec les notes de musique vénitienne de notre joueur d'orgue tout en découvrant les produits italiens (artère principale)

Découvrez le marché Vénitien dans les salons de la mairie.





61 Route de Rosheim
67870 GRIESHEIM PRES MOLSHEIM
Tél. : 03 88 38 33 43
E-mail : accueil@dl-tp.eu

ACTIVITES TRAVAUX PUBLICS

Terrassements généraux
Travaux de voirie
Travaux d'assainissement
Alimentation en eau potable

Le concert Vénitien

Associée au Carnaval Vénitien de Rosheim depuis quelques années, l'École de Musique des Portes de Rosheim, par l'intermédiaire de quelques-uns de ses professeurs, invite les badauds à passer un moment musical baroque, dans l'esprit de la Renaissance.

Période d'écriture musicale frénétique, d'audace et de passions, la Renaissance offre un vaste choix de pièces musicales à jouer en duo, solo, trio et plus. Les instruments se rencontrent et se racontent. La musique file sous les doigts de nos enseignants expérimentés. Le plaisir est partagé.

Après deux années en sourdine, notre équipe de professeurs va tâcher de faire oublier, pendant un instant, les tracasseries de la vie quotidienne, et nous emmener dans l'Europe du 16^e siècle.

Pass vaccinal obligatoire pour y assister



8 rue des Cigognes
Aéroparc 2
67960 ENTZHEIM
Tél: 03.90.29.70.10
secretariat@xeos-france.com
www.xeos-france.com

xeos

SONORISATION & ÉCLAIRAGE



XEOS

LOCATION - PRESTATION - RÉGIE - VENTE - INSTALLATION FIXE - MAINTENANCE

Boucherie - Charcuterie



130 rue du Général de Gaulle
67560 **ROSHEIM**
Tél. 03 88 50 22 55
charcuterie.muller@wanadoo.fr

20 place de l'Hôtel de Ville
67120 **MOLSHEIM**
Tél. 03 88 04 73 83

39 Grand rue
67120 **DORLISHEIM**
Tél. 03 88 38 81 21

147 rue des Alliés
67870 **GRIESHEIM**
(ouvert mercredi
et samedi matin)

muller-rosheim.fr

OPEL CORSA

PROFITE DE L'EXCELLENCE ALLEMANDE

Fais l'expérience de l'excellence allemande avec Opel Corsa, la citadine la plus vendue en Allemagne*. Découvre ses technologies embarquées innovantes, son design affirmé et son confort premium au service de la conduite. Et roule sans contrainte dans sa version électrique, avec son autonomie jusqu'à 362 km et sa recharge rapide jusqu'à 80% en 30 minutes**.

Rendez-vous pour l'essayer dans le réseau Opel ou sur Opel.fr



ÉLECTRIQUE OU ESSENCE
DÈS 109€/MOIS⁰¹

ASSISTANCE ET GARANTIE INCLUSES*
LLD sur 36 ou 48 mois. 1^{er} loyer majoré de 2 200 €. Prime à la conversion de 2 500 € et bonus écologique de 6 000 € déduits selon version. Sous condition de reprise.



CAR AVENUE
SOLUTIONS AUTOMOBILES SINCE 1930

A découvrir & essayer dans votre concession OPEL CAR Avenue Rosheim
10 rue du Maire Georges Baruch 67560 Rosheim
03 88 48 03 03

(1) Avec un chargeur rapide DC 100kw. (2) Offre de Location longue Durée sur 36 mois et 30 000 km maximum pour Opel Corsa-e Edition 130ch BVA neuf hors option. 1^{er} loyer majoré de 2 200 € remanié à 2 200 € après déduction du bonus écologique de 6 000 € et de la prime à la conversion gouvernementale de 2 500 € sur 36 loyers de 109 € TTC du offre de Location longue Durée sur 48 mois et 40 000 km maximum pour Opel Corsa 1.3 130ch neuf hors option. 1^{er} loyer majoré de 2 200 €, puis 47 loyers de 109 € TTC. Contrat de service Extension de Garantie & Assistance* inclus. Sous condition de reprise de votre véhicule d'une puissance réelle inférieure ou égale à celle du véhicule neuf acheté, dans le réseau Opel participant. Une estimation indicative de votre véhicule est accessible sur le site internet www.reseau.opel.fr. Montants exprimés en TTC hors assurance, Restitutions en fin de contrat avec paiement de frais de remise en état standard et km supplémentaires. Sous réserve d'acceptation du dossier par Opel Bank, SA au capital de 101 529 642 €, siège social : 2 Boulevard de France 78 200 Nanterre - RCS Nanterre 562 054 884 - immatriculation Océris 4470209184 (www.opel.fr). Offres non cumulables, réservées aux particuliers. Valables pour toutes commandes jusqu'au 31/03/2022 auprès du Réseau Opel participant. Tarif au 03/03/2022. *Contrat de service Extension de Garantie & Assistance comprenant 1 an de garantie et d'assistance à l'usage des 2 ans constructeur pour 36 mois et 30 000 km pour Opel Corsa-e Edition ou comprenant 2 ans de garantie et d'assistance à l'usage des 2 ans constructeur pour 48 mois et 40 000 km pour Opel Corsa ou pouvant des deux termes Affiliés, selon conditions générales disponibles dans le réseau Opel. **Source : données immatriculations officielles - Allemagne 2021

143 €, après déduction du bonus écologique et de la prime à la conversion si éligible.

Consommation mixte : gamme Corsa-e (Kwh/100 km) : 17 (WLTP) et CO₂ (g/km) : 0 (WLTP). Gamme Corsa thermique (l/100km) : 4/5.5 et CO₂ (g/km) : 106/123 (WLTP).

Carnaval à Rosheim
Venitien



Samedi 5 et
Dimanche 6 mars 2022

Restauration

avec pass vaccinal

La place de la mairie et de ses abords seront la zone restauration avec :

Espace OPEL

laissez vous tenter par une pâtisserie, café, thé...

Sur la place

Le vin chaud blanc de nos vignerons - pizza - soupe - knack - boissons
Bretzel avec comme nouveauté la bretzel italienne

Samedi soir, restauration avec les costumés à partir de 20h30

Participez à notre soirée alsacienne à la salle des fêtes en compagnie des costumés autour d'une bonne choucroute et son dessert (pour 20 € et hors boissons – uniquement sur réservation)

Dimanche de 11h30 à 13h30

À la salle des fêtes (bouchée à la reine – spaetzle – dessert pour 18 € hors boissons).

Réservation et paiement des repas

Envoyez votre chèque ainsi que votre numéro de portable pour confirmation à :

Ascro
4 avenue Foch
67560 Rosheim





Plan d'animations

- Point Info
- Croix-rouge
- Restauration
- Vin chaud
- Gondole
- Point photos
- Marché italien
- Fresque
- Concert
- Flânerie des Costumés

Les restaurateurs partenaire du carnaval

- 1** À la Croix d'Or
03 88 50 42 42
- 2** Famous Kebap
03 88 48 78 95
- 3** Crêperie Chez Dom
07 71 27 08 15
- 4** Le Rosenmeer
03 88 50 43 29

**Un grand merci
aux 4 restaurants
qui soutiennent la manifestation**

Ouverts samedi et dimanche
Nous vous invitons à réserver d'avance
votre table en raison du nombre
de visiteurs important durant le Carnaval.



L'atelier de Christine

retouche · repassage



06 63 65 78 32

13 rue du Maire Schaffner
67560 ROSHEIM

D'octobre à mi-juin

Mardi 8h - 12h
Jeudi 8h - 12h / 14h - 19h
Vendredi 14h - 19h

De mi-juin à septembre

Mardi 7h - 10h
Jeudi 7h - 10h / 16h30 - 19h
Vendredi 16h30 - 19h



Parking + Navettes gratuites

Utilisez les **navettes gratuites** au départ des parkings, vous serez déposés à **200m du circuit des costumés**.

Profitez-en pour **venir en train**, un arrêt-navette est prévu au parking de la gare.

Le retour se fait à partir du **parking Clémenceau, à 200 mètres du centre-ville**.

Un **fléchage est prévu**, veuillez suivre les indications des bénévoles pour vous mettre sur les emplacements prévus.

Les navettes sont actives le **samedi de 15h30 à 20h30** et le **dimanche de 13h à 17h50**.

Les bus passent **toutes les 20mn** environ.

Venir en Train

Venez en train ! Et profitez de l'arrêt de la navette gratuite pour rejoindre la manifestation

Achetez votre titre de transport au guichet ou sur alsace.ter.sncf.com

Retrouvez également tous les horaires sur votre Smartphone : www.ter-alsace.mobi

LES PARKINGS avec navettes (voir plan)

- P1 : parking V.O.B
- P3 : parking skatepark
- P4 : parking Simply (uniquement le dimanche)
- P5 : parking gare

AUTRES PARKINGS (voir plan)

- P2 : parking Foot
- P7 : Dimension One Spa



Chauffage - Climatisation Ventilation - Sanitaire

39, rue de la Gare - 67560 Rosheim
Tél. 03 88 50 42 07 - Fax 03 88 50 74 05
E-mail : accueil@andlauer-sas.fr

andlauer

S.A.S

Entreprise de Location d'Échafaudage Entreprise de Plâtrerie Staff - Crépissage Clôtures de chantiers



Schweitzer et Fils



10 rue du Hahnenberg • 67190 Grendelbruch
Tél. 03 88 97 50 91 • Fax 03 88 97 45 26



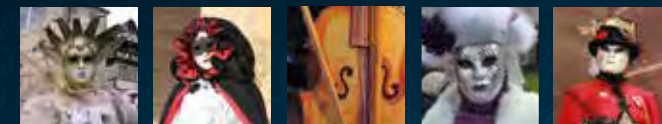
8 rue Girlenhirsch – BP 30012
67401 ILLKIRCH Cedex
Tél. : 03.88.65.36.06
Courriel : berest@berest.fr
Site internet : www.berest.fr

BUREAU D'ETUDES INGENIERIE INFRASTRUCTURES

Voirie – Pistes cyclables
Lotissements – Zones d'activités
Alimentation en eau potable
Assainissement - Epuration
Génie civil ouvrages hydrauliques
Environnement
Réseaux divers - Eclairage public – Conception lumière
Equipements sportifs

Carnaval Venitien

à Rosheim



Samedi 5 et
Dimanche 6 mars 2022

Merci

Et Vive le Carnaval Vénitien de Rosheim !



Le comité d'organisation remercie la municipalité ainsi que toutes les forces vives et les nombreux bénévoles pour leur engagement. Sans eux, cette belle aventure qu'est le Carnaval Vénitien de Rosheim ne pourrait avoir lieu.

Un grand merci également aux partenaires commerciaux dont le soutien financier ou logistique permet de pérenniser ce beau rendez-vous.



Organisateur :

4 avenue Foch 67560 • ROSHEIM • info@ascro.fr ascro.free.fr

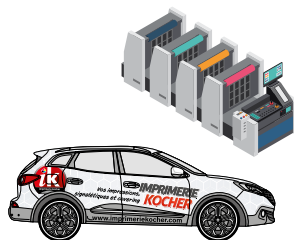
Contact presse : Les Mots Voyageurs • 06 86 70 38 24 • 06 17 89 90 40 • contact@lesmotsvoyageurs.fr

Impression : Imprimerie Kocher • 03 88 50 26 09 • info@imprimeriekocher.fr



L'abus d'alcool est dangereux pour la santé, à consommer avec modération

Numérique • Offset • Signalétique • Marquage de véhicules



imprimerie **kocher**

4, rue Jean-Mentelin - 67560 Rosheim
03 88 50 26 09 • info@imprimeriekocher.fr

www.imprimeriekocher.com

Crédit photo : Gettyimages.



REJOINDRE UNE BANQUE DIFFÉRENTE, ÇA CHANGE TOUT.

GRÂCE AU PARTENARIAT ENTRE
LE CRÉDIT MUTUEL ET MON ASSOCIATION,
JE BÉNÉFICIE D'OFFRES EXCLUSIVES.

Crédit Mutuel

Canton de Rosheim

88 rue du Général de Gaulle – 67560 Rosheim

Agences à Boersch et Grendelbruch

Tél. : 03 90 41 65 46 – Courriel : 01420@creditmutuel.fr